

Характеристика систем

Обознач. системы	Кол. систем	Наименование обслуживаемого помещения (технологического оборудования)	Тип установки	Вентилятор						Электродвигатель			Воздуонагреватель						Фильтр					Примечание			
				Тип. исполнения по взрывозащите	№	Ис. схема исполнения	Ис. положение	L*, м³/ч	P, Па	n, об/мин	Тип. исполнен. по взрывозащите	N, кВт	n, об/мин	Тип	№	Кол.	Т-ра нагрева, С°		Расход теплоты, Вт	P, Па	Тип	№	Кол.		P, Па	концентрация мг/м³	
																	от	до								начальная	конечная
П1	1	Моечная машин	VS-75-R-EN/H					7700	550	1410		4,0	2229	VS75HEATSET	1	-36	-1,1	90 000	16	VS-75-B.FLTG4			102	0,2	0,04		
														VS75HEATSET	1	-1,1	+20	90 000	16								
B1	1	Моечная машин	ВКП100-50EC/4,4-914					9200	350	914		4,4	914														

* - Подбор вентиляционного оборудования выполнен с учетом подсосов и потерь через неплотности с коэффициентом 1,1

Ведомость ссылочных и прилагаемых документов

	Обозначение	Наименование	Примечание
		<u>Ссылочные документы</u>	
	Серия 4.904-69	Детали крепления санитарно-технических приборов и трубопроводов.	
		<u>Прилагаемые документы</u>	
		Спецификация оборудования, изделий и материалов.	листов 4

Общие указания

Проект отопления и вентиляции выполнен на основании задания , в соответствии с: СНиП РК 4.02-42-2006 " Отопление , вентиляция и кондиционирование " , СНиП РК 3.02-04-2009 "Административные и бытовые здания " , МСН 2.04-02-2004 " Тепловая защита зданий " , СНиП РК 2.04-01-2010 "Строительная климатология " . Расчетная температура наружного воздуха для холодного периода года принята минус 30°С.

Отопление .

Для обогрева помещения приняты инфракрасные обогреватели , устанавливаемые под потолком (класс защиты IP65), в остальных помещениях установлены электрические обогреватели ПЭТ -4.

Вентиляция

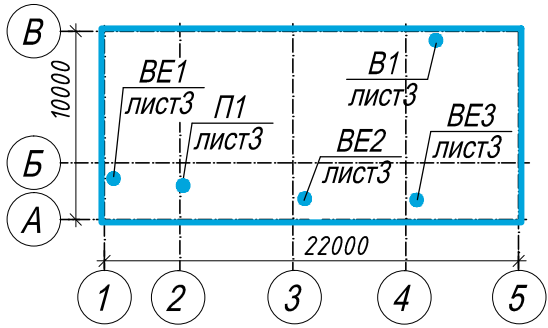
Для создания нормативных санитарно -гигиенических параметров воздуха в помещениях автомойки проектом предусмотрена общеобменная приточно -вытяжная вентиляция с механическим и естественным побуждением . Воздухообмен в помещениях мойки автомобилей и очистных сооружениях рассчитан из условий ассимиляции влаго - и тепловыделений , воздухообмен остальных помещений принят по кратностям и санитарным нормам . Воздуховоды предусмотрены: в помещении автомойки - из тонколистовой холоднокатанной стали по ГОСТ 19904-74, в остальных помещениях из тонколистовой оцинкованной стали по ГОСТ 14918-80*. Крепление воздуховодов к строительным конструкциям выполнить по серии 5.904-1. Места прохода транзитных воздуховодов через стены , перегородки и покрытие здания следует уплотнить негорючим материалом , обеспечивая нормируемый предел огнестойкости пересекаемых ограждений .

Проектом предусмотрены мероприятия по снижению шума : запроектированы шумоглушители , вентилятор приточной системы установлен на виброизолирующее основание , воздуховоды соединены с вентиляторами через гибкие вставки .

Производство строительно - монтажных работ и приемка в эксплуатацию систем отопления и вентиляции предусмотреть в соответствии с требованиями СНиП 3.05.01-85 "Внутренние , санитарно -технические системы " .

Ведомость рабочих чертежей основного комплекта

Лист	Наименование	Примечание
1	Общие данные	
2	Отопление. План на отметке 0,000	
3	Вентиляция. План на отметке 0,000	
4	Вентиляция. План на отметке +5,000	
5	Схема систем вентиляции П1, В1, ВЕ1-ВЕ3	
6	Установка системы П1	




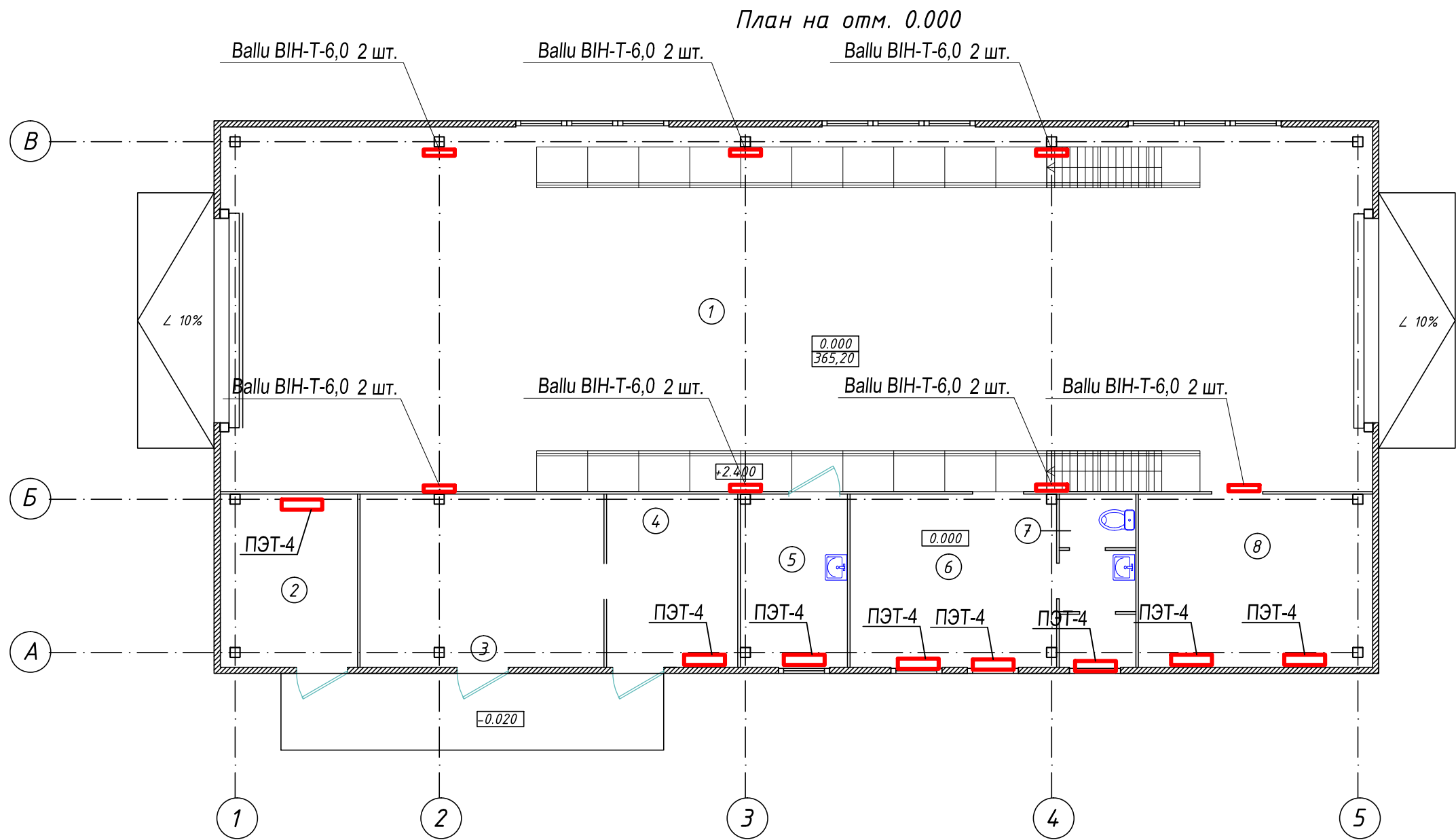
Перечень актов на скрытые работы

Наименование	Обоснование	Примечание
1. Акт о результатах предпусковых испытаний и регулировки вентиляционных установок	СНиП 3.05.01-85 п.4.18	
2. Акт индивидуального испытания оборудования	СНиП 3.05.01-85(прилож.1)	
3. Паспорт на каждую установку	СНиП 3.05.01-85(прилож.2)	
4. Акт гидравлических испытаний системы теплоснабжения	СНиП 3.05.01-85 п.4.6	
5. Акт гидравлических испытаний системы отопления	СНиП 3.05.01-85 п.4.6	
6. Акт теплового испытания системы отопления	СНиП 3.05.01-85 (п.4.10)	
7. Акт на скрытые работы по тепловому вводу	СНиП 3.05.01-85	

Основные показатели по чертежам отопления и вентиляции

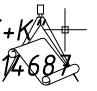
Наименование здания (сооружения, помещения)	Объем м³	Периоды года при tн, °С	Расход теплоты, Вт				Установленн. мощность эл.двиг., кВт
			на отопле-ние	на вентиля-цию*	на горячее водоснаб-жение	общий	
Мойка для автомашин		-30	75 685	-	-	75 685	278,876

						A1-2/5-2020-ЗПП-3-ОВ			
						"Строительство птицефабрики по выращиванию бройлеров производительностью 60 тыс. тонн в живом весе в год с внутриплощадочной инженерной инфраструктурой в Акты́бинской области РК"			
Изм.	Кол.уч.	Лист	№ док.	Подп.	Дата				
Н. контроль		Самара				Площадка. Завод по переработке птицы (ЗПП). Автомойка.	Стадия	Лист	Листов
ГИП		Самара					РД	1	6
Выполнил		Алексенко				Общие данные	ТОО "БЕК+К"  Лицензия 15074687		
Проверил		Козай							

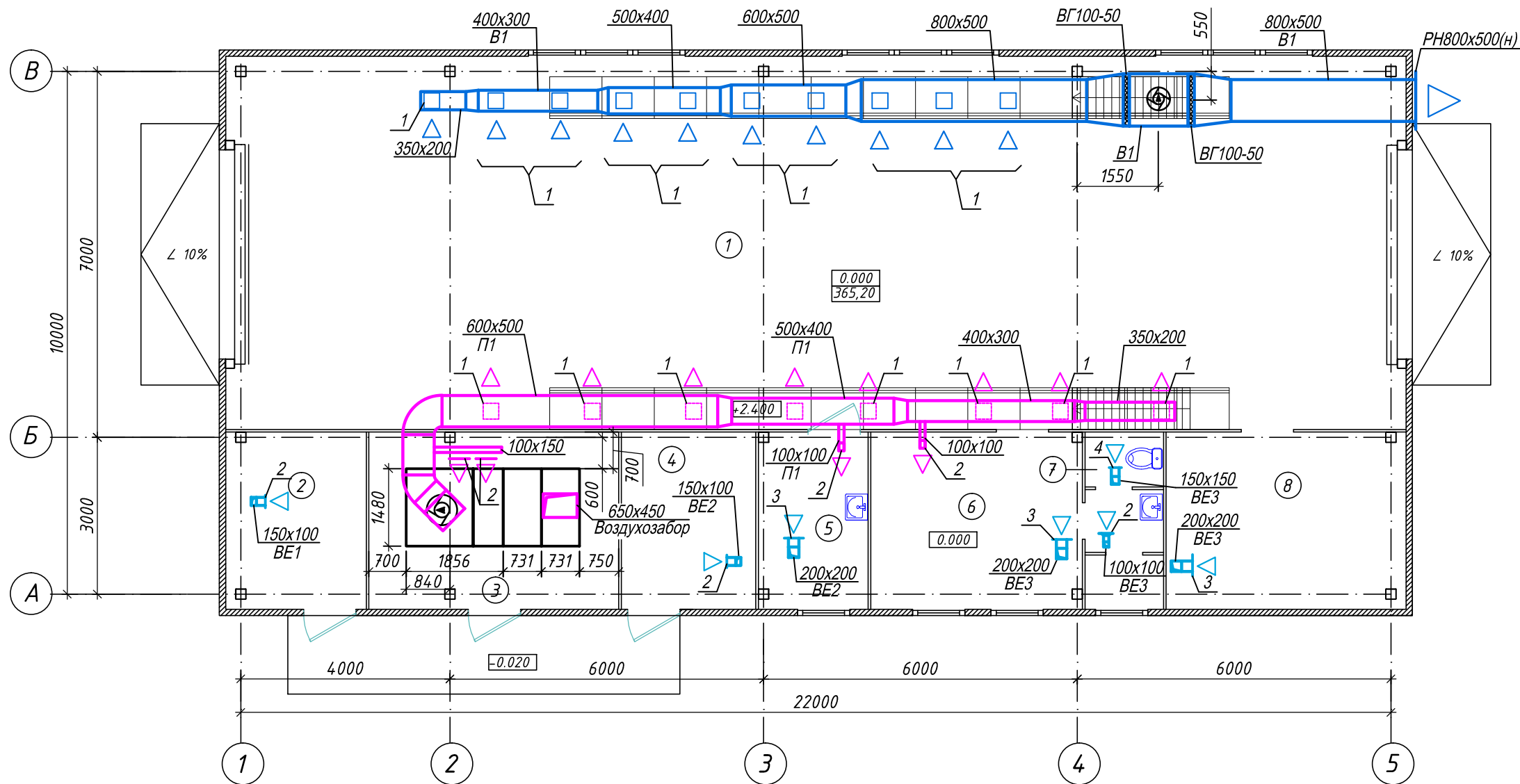


Экспликация помещений

Номер пом-ия	Наименование	Площадь, м2	Кат. пом
1	Автомойка	154,74	
2	Тепловой пункт	8,31	
3	Венткамера	11,95	
4	Электрощитовая	10,04	
5	Помещение приготовления реагентов	6,55	
6	Помещение персонала	12,75	
7	С/у	4,16	
8	Фильтры очитные	13,70	
Итого:			
Полезная площадь:			

						А1-2/5-2020-ЗПП-3-ОВ			
						"Строительство птицефабрики по выращиванию бройлеров производительностью 60 тыс.тонн в живом весе в год с внутриплощадочной инженерной инфраструктурой в Актюбинской области РК"			
Изм.	Кол.уч.	Лист	№ док.	Подп.	Дата				
						Площадка. Завод по переработке птицы (ЗПП). Автомойка.	Стадия	Лист	Листов
Н.контроль Самара							РД	2	
ГИП Самара									
Выполнил Алексенко						Отопление. План на отм. 0.000	ООО "ВЕК+К" Лицензия 15014687 		
Проверил Козаї									

План на отм. 0.000



Экспликация помещений

Номер помещения	Наименование	Площадь, м2	Кат. пом
1	Автомойка	160.56	
2	Тепловой пункт	8.89	
3	Венткамера	16.09	
4	Электрощитовая	8.71	
5	Помещение приготовления реагентов	7.00	
6	Помещение персонала	13.61	
7	С/у	5.08	
8	Помещение фильтров	15.33	
	Итого:	235.27	

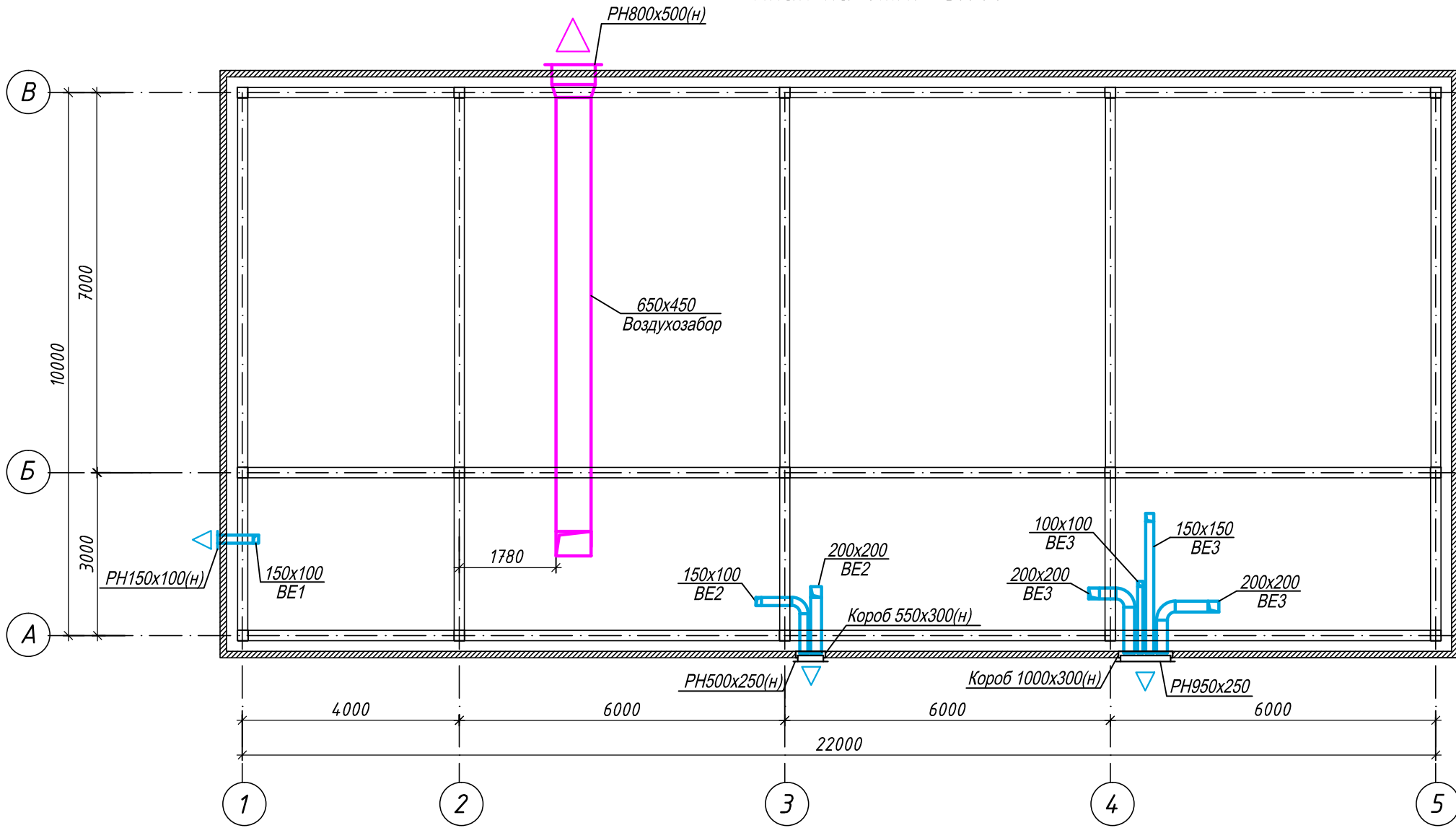
Примечание

1. На чертеже приняты следующие обозначения вентиляционных решеток:

- 1 - РВр-1-300x300 3 - РВр-1-200x200
2 - РВр-1-100x150 4 - РВр-1-150x150

						А1-2/5-2020-ЗПП-3-ОВ			
						“Строительство птицефабрики по выращиванию бройлеров производительностью 60 тыс.тонн в живом весе в год с внутриплощадочной инженерной инфраструктурой в Актюбинской области РК”			
Изм.	Кол.уч.	Лист	№ док.	Подп.	Дата	Площадка. Завод по переработке птицы (ЗПП). Автомойка.	Стадия	Лист	Листов
Н.контроль	Самара						РД	3	
ГИП	Самара								
Выполнил	Алексенко								
Проверил	Козай					Вентиляция. План на отм. 0.000	ТОО “ВЕК+К” Лицензия 15014687		

План на отп. +5.000



Согласовано

Взам. инв. №

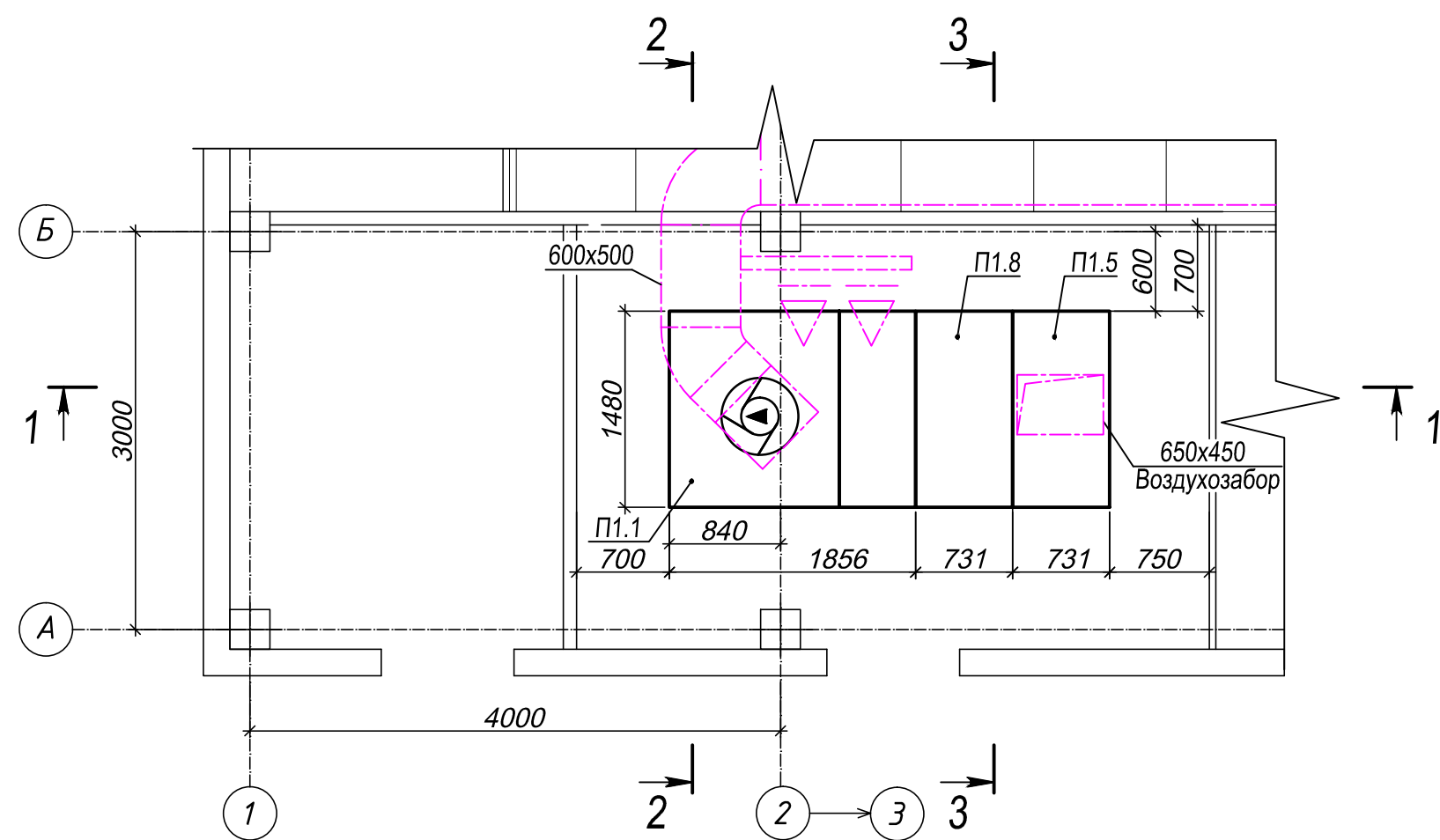
Подпись и дата

Инв. № подл.

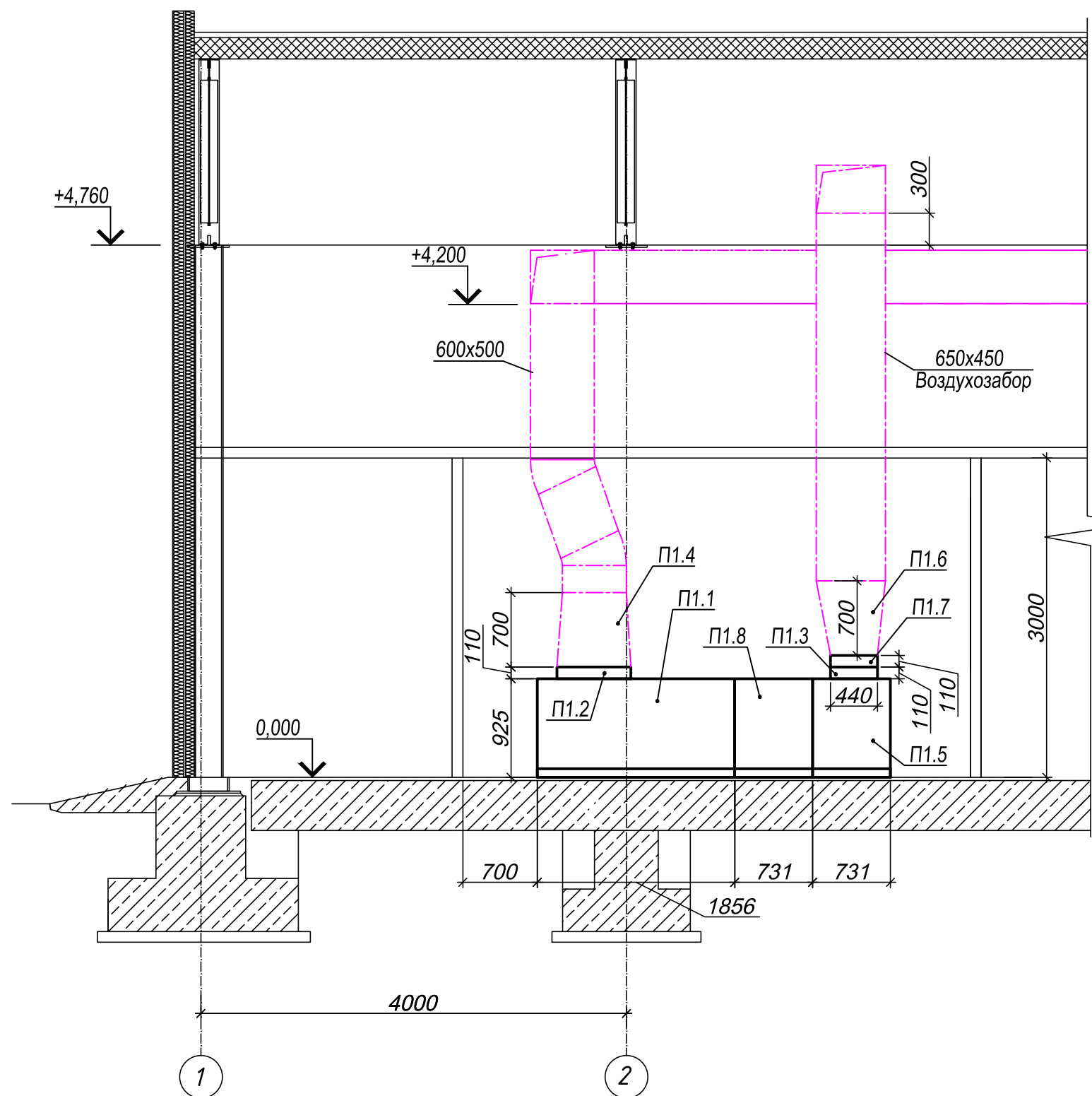
						A1-2/5-2020-ЗПП-З-ОВ						
						"Строительство птицефабрики по выращиванию бройлеров производительностью 60 тыс.тонн в живом весе в год с внутриплощадочной инженерной инфраструктурой в Актюбинской области РК"						
Изм.	Кол.уч.	Лист	№докум.	Подп.	Дата							
						Площадка. Завод по переработке птицы (ЗПП). Автомойка.			Стадия	Лист	Листов	
Н.контроль		Самара							РД	4		
ГИП		Самара				Вентиляция. План на отм. +5.000			ООО "ВЕК+К" Лицензия 15012687			
Выполнил		Алексенко										
Проверил		Когай										

Формат АЗ

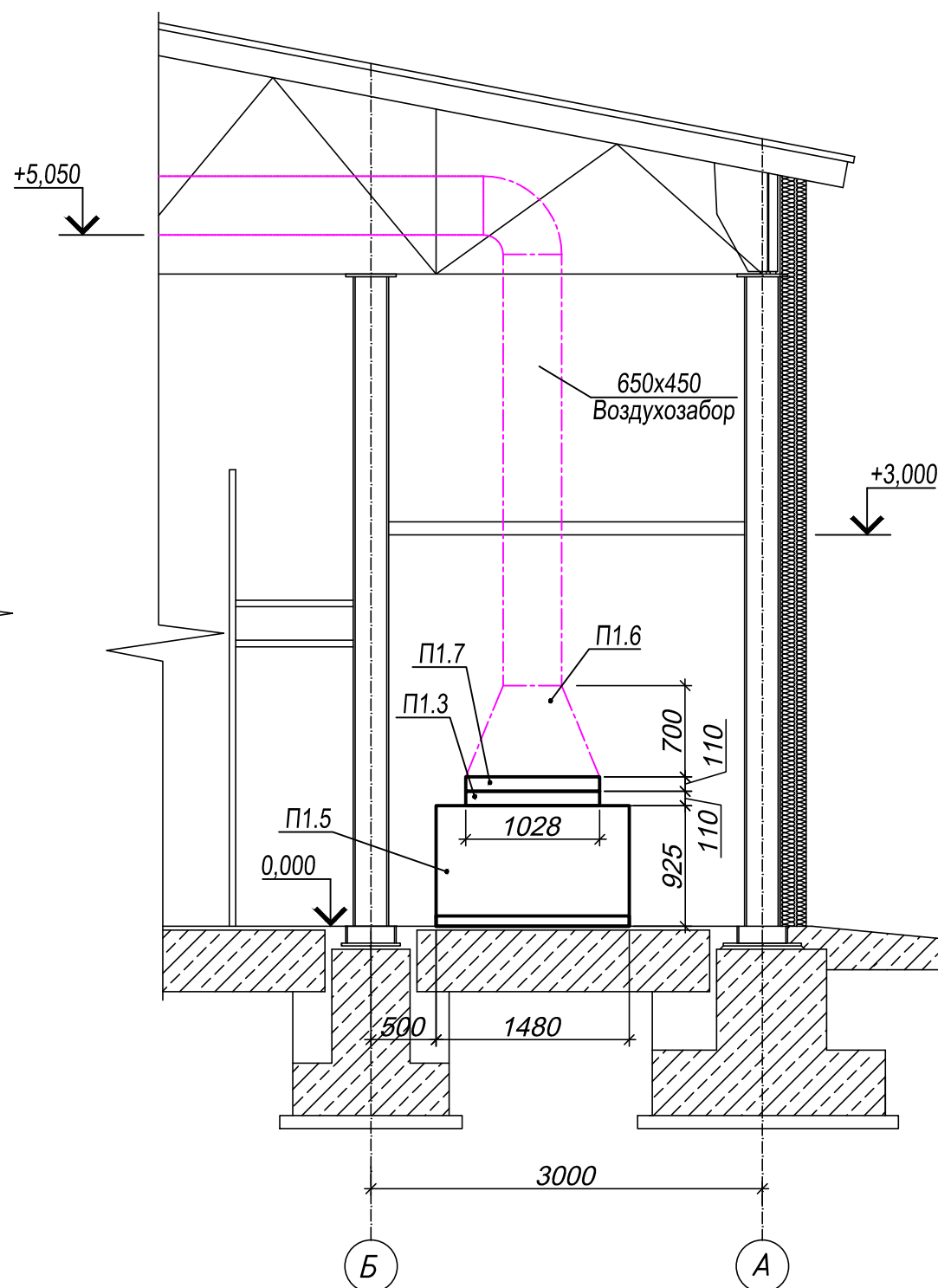
План на отм. 0,000 между осями А - Б и 1 - 2



Разрез 1-1



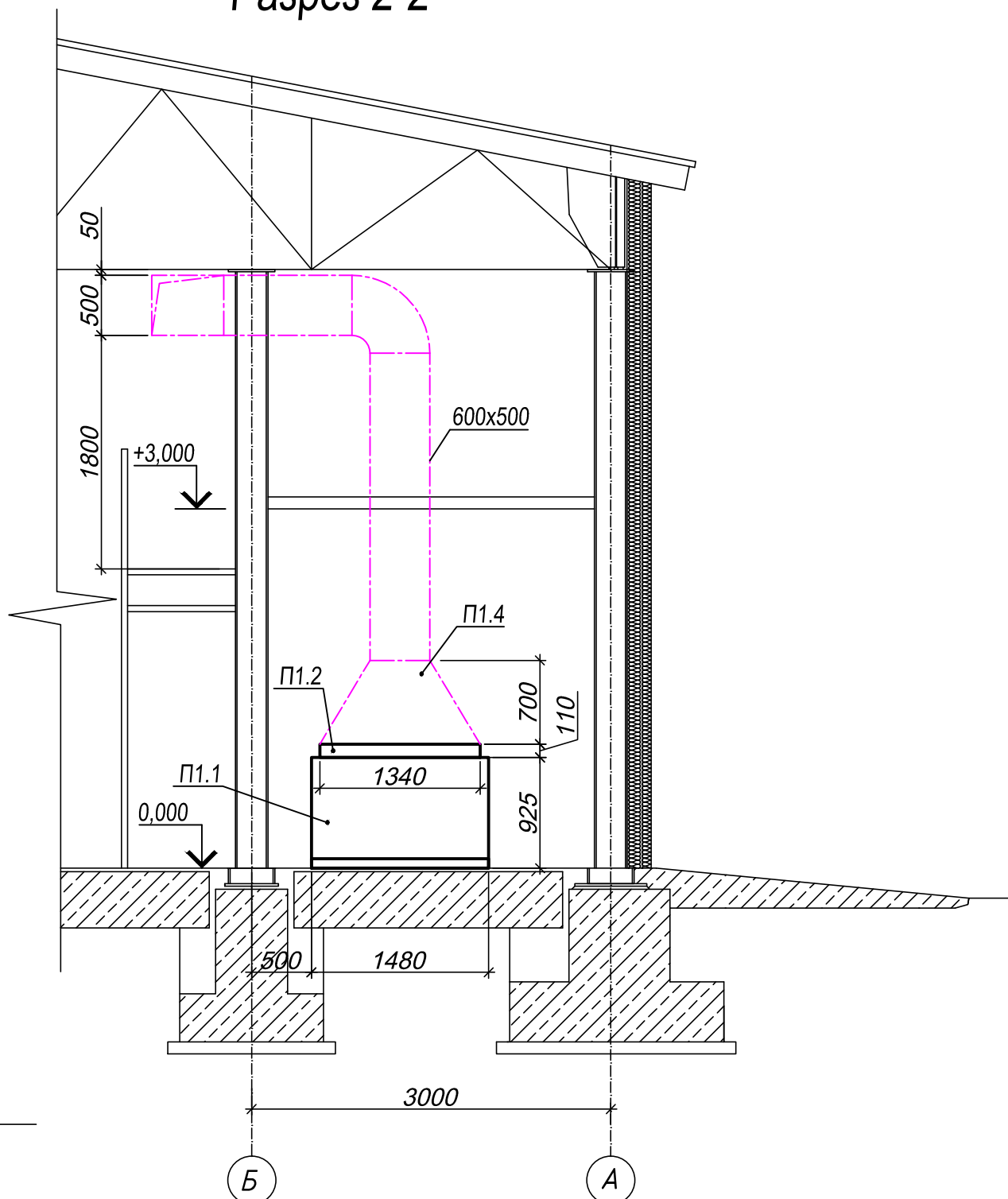
Разрез 3-3



СПЕЦИФИКАЦИЯ

Марка Поз.	Обозначение	Наименование	Кол.	Масса Ед.,кг	Примеч.
		П1			
П1.1	VS-75-R-EN/H	Вентиляторная секция	1		КОМПЛ.
		VS 55/75DRCT.DR.FAN2.v2 с электро-			
		двигателем 2229 об/мин; 4,0 кВт;			
		с фильтром и электрокалорифером			
		2 подогрева			
П1.2		Вставка гибкая VS 75/100 FLX.CNC	1		1340x695
П1.3		Клапан воздушный 40/75 A.DAMP	1		1028x440
П1.4		Переход 1340x695/ 600x500 L=700	1		
П1.5		Пустая секция для подсоединения	1		
		воздуховодов			
П1.6		Переход 1028x440/ 650x450 L=700	1		
П1.7		Вставка гибкая VS 40/75 FLX.CNC	1		1028x440
П1.8		Электрокалорифер 1 подогрева	1		

Разрез 2-2



						A1-2/5-2020-ЗПП-3-0B		
						"Строительство птицефабрики по выращиванию бройлеров производительностью 60 тыс.тонн в живом весе в год с внутриплощадочной инженерной инфраструктурой в Акмолинской области РК"		
Изм.	Кол.уч.	Лист	№ док.	Подп.	Дата	Площадка. Завод по переработке птицы (ЗПП). Автомойка.		
Н.контроль	Самара							
ГИП	Самара							
Выполнил	Алексенко							
Проверил	Козай							
						Установка системы П1		
						ТОО "ВЕК+К" Лицензия 15074687		

[illegible]

		Позиция	Наименование и техническая характеристика	Тип, марка, обозначение документа, опросного листа	Код оборудова- ния, изделия, материала	Завод-изготовитель	Единица измере- ния	Коли- чество	Масса единицы, кг	Примечания	
		1	2	3	4	5	6	7	8	9	
			Решетка наружная	RH950x250(н)		ЗАО "Лиссант"	шт.	1			
			Решетка наружная	RH150x100(н)		ЗАО "Лиссант"	шт.	1			
			Решетка наружная	RH500x250(н)		ЗАО "Лиссант"	шт.	1			
			Короб 1000x300(н) из стали оцинкованной тонколистовой δ=0,7 мм	ГОСТ 14918-80*			шт.	1			
			Короб 550x300(н) из стали оцинкованной тонколистовой δ=0,7 мм	ГОСТ 14918-80*			шт.	1			
			Воздуховод из стали оцинкованной тонколистовой δ=0,5 мм 100x100	ГОСТ 14918-80*			м	12,0/-			
			То же 100x150	ГОСТ 14918-80*			м	12,0/-			
			То же 150x150	ГОСТ 14918-80*			м	6,0/-			
			То же 200x200	ГОСТ 14918-80*			м	15,0/-			
			Воздуховод из стали оцинкованной тонколистовой δ=0,7 мм 650x450	ГОСТ 14918-80*			м	17,0/17,0			
			Воздуховод из стали тонколистовой холоднокатанной δ=0,7 мм 200x350	ГОСТ 19904-74			м	5,0/-			
			То же 400x300	ГОСТ 19904-74			м	8,0/-			
			То же 500x400	ГОСТ 19904-74			м	7,0/-			
			То же 500x600	ГОСТ 19904-74			м	15,0/-			
			То же 800x500	ГОСТ 19904-74			м	12,0/-			
			Маты минераловатные прошивные на синтетическом связующем	ГОСТ 21880-94			м ³	1,6			
			толщиной 40 мм								
			Стеклопластик рулонный РСТ	ТУ6-11-145-80			м ²	22,0			
			Уголок для крепления вентиляторов, воздуховодов 50x50x3	ГОСТ 8509-93			кг	200,0			
		Взам. инв. №									
Подпись и дата											
Инв. № подл.		<div>Примечание</div> <div>В знаменателе указано количество изолируемых воздуховодов</div>									Лист
											2
										Изм.	Кол.чч